



# Pull enfant P'tit Irlandais

Taille : 6 - 8 – 10/12 – 14 ans

Stature en cm : 98/104 - 122/128 – 134/140 – 146/152 - 158/164

Fournitures : Deux versions

1. Fil Nature : pure laine de moutons = 6-7-9-11 pelotes
2. Fil Caresse : pure mohair de chevreaux = 5-6-8-10 pelotes

Aiguilles n° 4,5 - 5

Échantillon : 18 m x 26 rangs = 10 x 10 cm en jersey avec les aiguilles n° 4.5

Le motif = 37 m = 15 cm

Côtes 1/1

## Réalisation

**DOS** : Avec l'aiguille n° 4,5 monter 64-68-72-82-92. Tricoter en côtes 1/1 pendant 4 cm en commençant par 2 m end sur l'end. Continuer sur aig n° 5 en jers end et ds le motif fantaisie en augm 9 m sur le milieu du pull. On a 73-77-81-91-101 m. Répartir les m comme suit : 18-20-22-27-32 m en jers end, les 37 m du motif fantaisie et 18-20-22-27-32 m

A 24-26-28-31-33 cm de hauteur totale, pour les emmanchures, rab. 3 m de chaque côté, puis tous les 2 rgs : 1 fois 2 m et 1 fois 1 m. Il reste 61-65-69-79-89 m.

A 38-42-45-49-53 cm de hauteur totale, rabat les 17-19-19-21-21 m centrales pour l'encolure. Puis côté encolure : 1x6-1x7-1x8-1x9-1x9 m

EN MEME TEMPS biaiser les épaules en rab de ch côté ts les 2 rgs : 2x5 et 1x6 – 2x5 et 1x6 – 1x5 et 2x6 – 2x7 et 1x6 – 2x8 et 1x9 m

[www.bergers-cathares.com](http://www.bergers-cathares.com)

©copyright Information

©Copyright Bergers Cathares. Tous droits réservés. Ce document, est protégé par le copyright. Il doit être utilisé seulement à des fins personnelles. Il ne peut pas être vendu ou réalisé pour confectionner des vêtements en vue de les revendre.

**DEVANT** : Même travail que pour le dos.

A 33-37-40-44-48 cm de hauteur totale, rabattre les 15-17-17-19-19 m centrales. Puis diminuer de chaque côté tous les 2 rangs : 1x3, 1x2 et 2x1 - 1x3, 2x2 et 1x1 - 1x3, 2x2 et 2x1 - 1x3, 2x2, 3x1 m - 1x3, 2x2, 3x1 m

A 38-42-45-49-53 cm de hauteur totale, biaiser l'épaule comme pour le dos.

## MANCHES

Avec les aiguilles 4,5 monter 36-38-39-41-45 m. Tricoter 4 cm en côtes 1/1 puis continuer en jersey, aig n°5 en augm au dernier rg 5-5-6-8-8 m sur le milieu du rg pour le motif. On a 41-43-45-49-53 m Continuer au rg suivant (endroit du travail) comme suit : 15-16-17-19-21 m jersey end, 11 premières m du motif fantaisie (double torsades), 15-16-17-19-21 m jersey end.

Augmenter de chaque côté :

ts les 6 rgs 7x1m - ts les 6 rgs

9 x 1 m - ts les 6 rgs 11x1m -

ts les 6 rgs 3 x 1 m et ts les 8

rgs 10 x 1 m - ts les 6 rgs 8 x

1 m et ts les 8 rgs 7 x 1 m

On a 50-56-61-67-75

A 24.5-29-33-38.5-43.5 cm de

hauteur totale, diminuer tous

les 2 rangs de chaque côté :

2x3, 5x2, 1x3 m

1x4, 1x3, 4x2, 2x3 m

1x5, 1x4, 1x3, 3x2, 1x3, 1x4 m

1x5, 1x4, 1x3, 2x2, 1x3, 1x4 ;

1x5 m

A 31.5-36-40-45.5-50.5 cm de

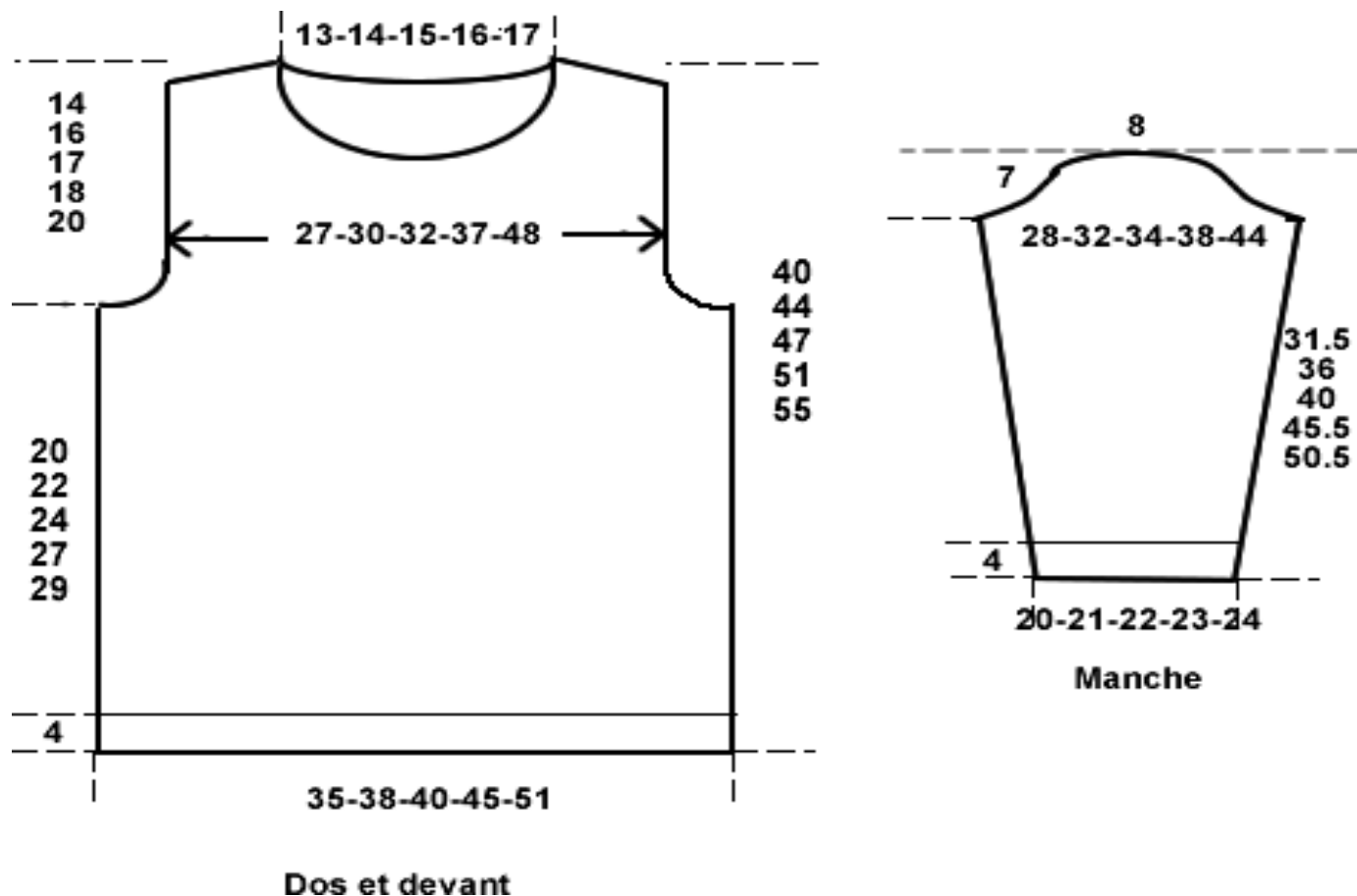
hauteur totale, rabat toutes les

m.

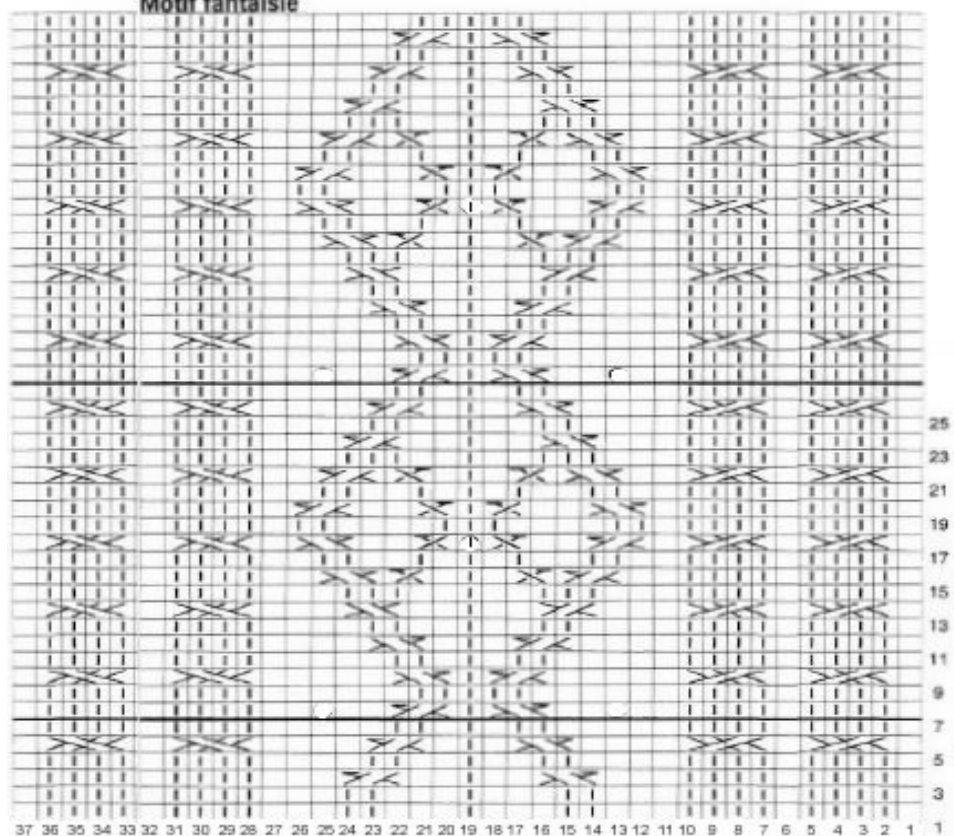
## ASSEMBLAGE

Monter une épaule, relever les mailles et tricoter l'encolure en côtes 1/1 pendant 3 cm. Rab les m sagement.

Monter la seconde épaule, monter les manches au corps puis fermer les côtés et les manches.



### Motif fantaisie



tric. du 1er au 26e rg puis  
répéter toujours du 7e au 26e rg

- = jers. end.
- = jers. env.
- = nope (tric. 4 m. ds 1 m. en les tric. alt. à l'end. et à l'env., tourner, 4 m. env., tourner, 4 m. end., tourner, 4 m. env., tourner, glisser 1 m. sur l'aig. droite, tric. les 3 m. suiv. ens. à l'end. et passer la m. glissée sur la m. tric.)
- ⌘ = croiser 2 m. vers la droite (= tric. d'abord la 2e m. à l'end. devant la 1ère m., puis tric. la 1ère m. à l'env.)
- ⌘ = croiser 2 m. vers la gauche (= tric. d'abord la 2e m. à l'end. derrière la 1ère m., puis tric. la 1ère m. à l'end.)
- ⌘⌘ = croiser 3 m. vers la droite (= glisser 1 m. sur l'aig. aux. derrière l'ouvrage, tric. les 2 m. suiv. à l'end., puis la m. de l'aig. aux. à l'env.)
- ⌘⌘ = croiser 3 m. vers la gauche (= glisser 2 m. sur l'aig. aux. devant l'ouvrage, tric. la m. suiv. à l'env., puis les 2 m. de l'aig. aux. à l'end.)
- ⌘⌘ = croiser 3 m. vers la droite à l'end. (= glisser 1 m. sur l'aig. aux. derrière l'ouvrage, tric. les 2 m. suiv. à l'end., puis la m. de l'aig. aux. à l'end.)
- ⌘⌘ = croiser 3 m. vers la gauche à l'end. (= glisser 2 m. sur l'aig. aux. devant l'ouvrage, tric. la m. suiv. à l'end., puis les 2 m. de l'aig. aux. à l'end.)
- ⌘⌘⌘ = croiser 4 m. vers la droite (= glisser 2 m. sur l'aig. aux. derrière l'ouvrage, tric. les 2 m. suiv. à l'end., puis les 2 m. de l'aig. aux. à l'end.)
- ⌘⌘⌘ = croiser 4 m. vers la gauche (= glisser 2 m. sur l'aig. aux. devant l'ouvrage, tric. les 2 m. suiv. à l'end., puis les 2 m. de l'aig. aux. à l'end.)