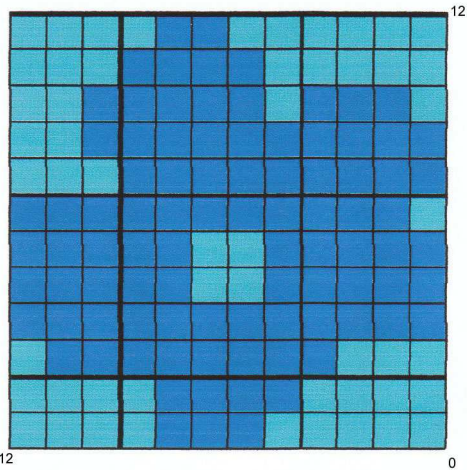
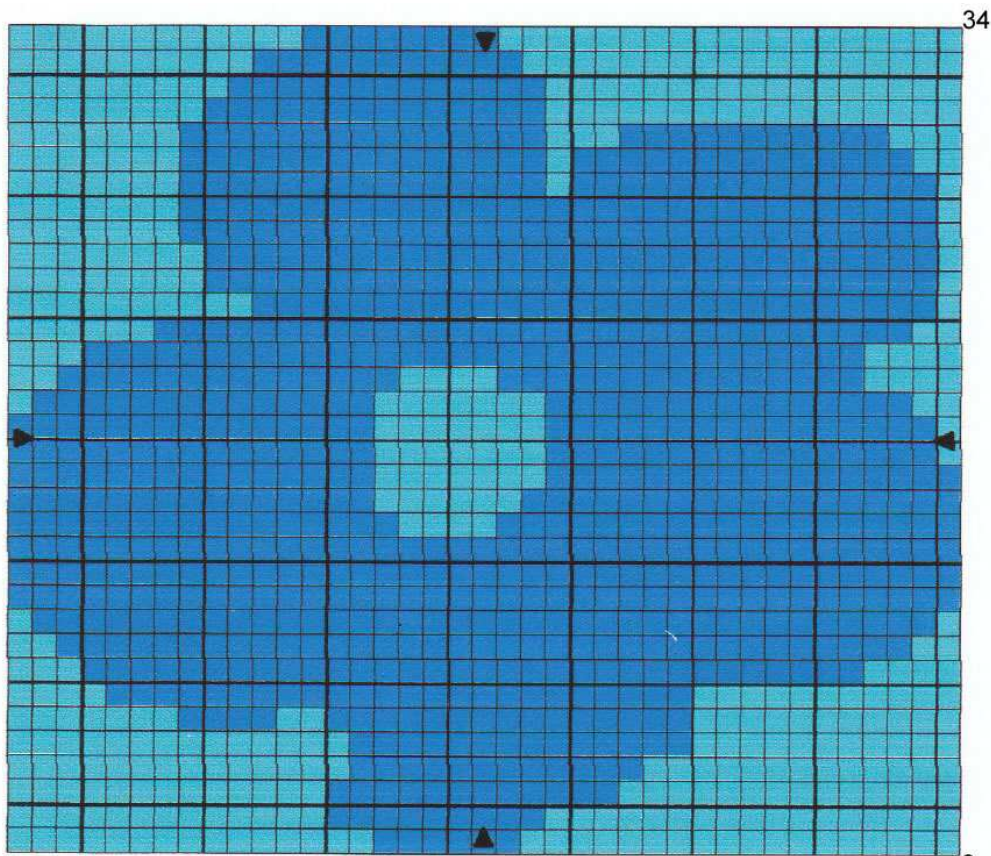


# Pull enfant Fleur-Bleue



12

0





34

39

0



Taille : 8 – 10 – 12  
– 14 ans  
Stature en cm :  
122/128 – 134/140  
– 146/152 –  
158/164

Fournitures :  
Caresse des Bergers  
Cathares  
Turquoise  5 –  
5 – 6 – 7 pelotes  
Hollandais  1 –  
1 – 1 – 1 pelote

Aiguilles n° 4.5 et 5  
Échantillon : 16 m x 22 rangs = 10 x 10 cm en jersey avec les aiguilles n° 5  
Point mousse  
Point fantaisie pour la bordure « Festons de feuilles » explication en bas du modèle.  
(facultatif, peut-être remplacée par des côtes)

## Réalisation

**DOS** : Avec l'aiguille n° 5 monter 66-70-80-86 m couleur Turquoise. Tricoter 2 rs en jersey uni, puis 4 rgs de point mousse et continuer en jersey uni.  
A 15-18.5-22-24 cm de hauteur totale, tricoter la grande fleur en centrant le milieu de la grille sur le milieu du rg.  
A 25-28,5-32-34 cm de hauteur totale, pour les emmanchures, rab. 3 m de chaque côté, puis tous les 2 rgs : 1 fois 2 m et 1 fois 1 m. Il reste 54-58-68-74 m.  
A 40-45-51-55 cm de hauteur totale, rabat les 8-8-10-12 m centrales pour l'encolure. Puis côté encolure : 1x6-1x7-1x7-1x7 m  
EN MEME TEMPS biaiser les épaules en rab de ch côté ts les 2 rgs : 1x5 et 2x6 – 3x6 – 2x7 et 1x8 – 3x8 m

**DEVANT** : Même travail que pour le dos.

A 37-42-47-51 cm de hauteur totale, rabattre les 10 m centrales. Puis diminuer de chaque côté tous les 2 rangs : 1x3, 2x1 - 1x3, 1x2 1x1 – 1x3, 1x2, 2x1 – 1x3, 1x2, 2x1 m

A 40-45-51-55 cm de hauteur totale, biaiser l'épaule comme pour le dos.

## MANCHES

Avec les aiguilles 5, col Turquoise, monter 37-39-42-44 m. Tricoter 2 rs en jersey uni, puis 4 rgs de point mousse et continuer en jersey uni.

Augmenter de chaque côté :

ts les 8 rgs 6x1m

ts les 10 rgs 2x1 et ts les 8 rgs 5x1m

ts les 8 rgs 7x1 et ts les 6 rgs 3x1

ts les 8 rgs 4x1 et ts les 6 rgs 8x1

= 49-53-62-68 m.

EN MEME TEMPS, à 10 cm de haut tot pour la manche gauche et à 26-32-66-40 cm de haut totale pour la manche droite : tricoter la grille « petite fleur » en la centrant au milieu du rg.

A 29-35-40.5-43.5 cm de hauteur totale, diminuer tous les 2 rangs de chaque côté :

2x3, 5x2, 1x3 m

1x4, 1x3, 4x2, 2x3 m

1x5, 1x4, 1x3, 3x2, 1x3, 1x4 m

1x5, 1x4, 1x3, 2x2, 1x3, 1x4 ; 1x5 m

A 36-42-47.5-50.5 cm de hauteur totale, rabat toutes les m.

## Bordures Feston de feuilles :

Les bordures des bas devant, dos et manches se tricotent séparément.

**Diminution IG** : diminution inclinée à gauche : glis. 2 m l'une après l'autre sur l'aig droite en les prenant comme pour les tric. A l'endr., piquez l'aig. gauche dans le brin avant de ces mailles, de gauche à droite, et tric. Les ens. à l'end. Pour faire 1 diminution.

**Surjet Double** : glis. 1 m, tric. 2 m ens à l'end., rab. La m glis. Sur les 2 m tric ens. à l'end.

Monter 8 m, aig. n° 4.5 couleur Turquoise

Rg1 (end. du trav) : 5 m end., 1 jeté, 1 m end., 1 jeté, 2 m end.

Rg2 : 6 m env., aug d'1 m end., 3 m end.

Rg3 : 4 m end., 1 m env., 2 m end., 1 jeté, 1 m end., 1 jeté, 3 m end.

Rg4 : 8 m env., aug d'1 m end., 4 m end.

Rg5 : 4 m end., 2 m env., 3 m end., 1 jeté, 1 m end., 1 jeté, 4 m end.

Rg6 : 10 m env., aug d'1 m end., 5 m end.

Rg7 : 4 m end., 3 m env., 4 m end., 1 jeté, 1 m end., 1 jeté, 5 m end.

Rg8 : 12 m env., aug d'1 m end., 6 m end. (20 m)

Rg9 : 4 m end., 4 m env., 1 dim IG, 7 m end., 2 m ens à l'end., 1 m end.

Rg10 : 10 m env., aug d'1 m end., 7 m end.

Rg11 : 4 m end., 5 m env., 1 dim IG, 5 m end., 2 m ens à l'end., 1 m end.



Rg12 : 8 m env., aug d'1 m end., 2 m end., 1 m env., 5 m end.

Rg13 : 4 m end., 1 m env., 1 m end., 4 m env., 1 dim IG, 3 m end., 2 m ens à l'end., 1 m end.

Rg14 : 6 m env., aug d'1 m end., 3 m end., 1 m env., 5 m end.

Rg15 : 4 m end., 1 m env., 1 m end., 5 m env., 1 dim IG, 1 m end., 2 m ens à l'end., 1 m end.

Rg16 : 4 m env., aug d'1 m end., 4 m end., 1 m env., 5 m end.

Rg17 : 4 m end., 1 m env., 1 m end., 6 m env., 1 surjet double, 1 m end.

Rg18 : tric 2 m ens à l'env., rab 5 m, 3 m env., 4 m end. (8m)

Rép. Les rgs 1 à 18 jusqu'à la hauteur voulue.

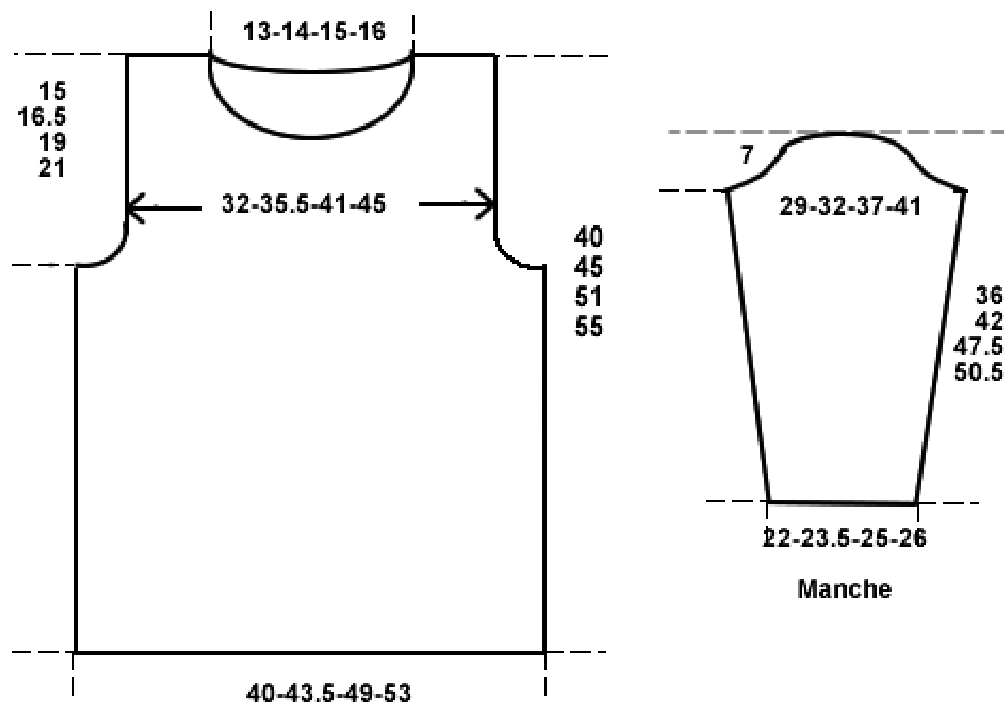
Rab. Toutes les m.

## ASSEMBLAGE

Monter les bordures sur les bas des devant, dos et manches par une couture en bord à bord.

Faire la couture d'une épaule, puis relever les m avec les aig n° 4.5, col Turquoise autour de l'encolure et tricoter 2 cm de point mousse, rabattre doucement les mailles. Coudre la seconde épaule et le col.

Monter les manches au corps puis fermer les côtés et les dessous des manches.



## Dos et devant

La hauteur totale ne comprend pas les bordures « Feston de feuilles »